



PÔLE DE RECYCLAGE ET D'ELIMINATION DES DECHETS NON DANGEREUX DE LA ROSERAIE COMMUNE DE BELLEGARDE (30127)

SITA SUD

**DOSSIER DE DEMANDE D'AUTORISATION D'EXPLOITER
PLAN DE REAMENAGEMENT DE L'ISDND
ET DE GESTION DES EAUX DE RUISSELLEMENT**

ECHELLE : 1/1500

Date	nature de la modification	Indice
28/09/2012	Plan projet initial	A
25/02/2013	Modification du dôme	B
		C
		D
		E
		F

COMMENTAIRES

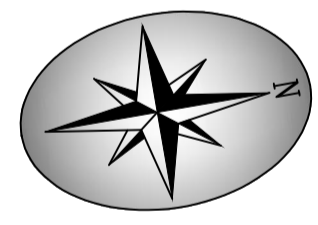
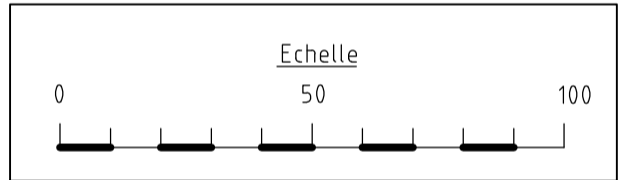
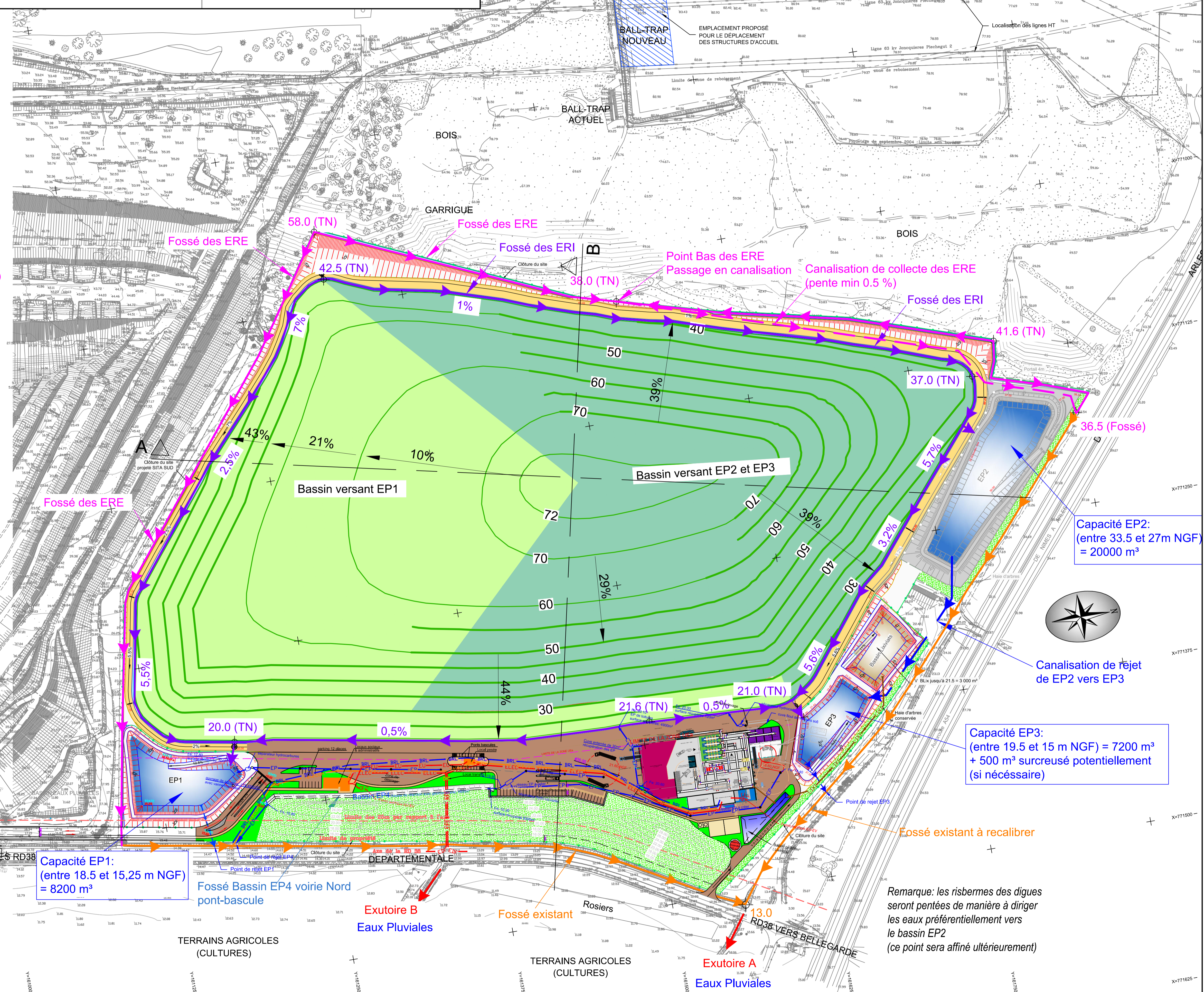
NIVELLEMENT : I.G.N. 69	N° DU PLAN : 515.10.0024-3041-DDAE-A04-PLA-05-V2	PLAN ETABLI PAR : GC
COORDONNEES :	CODE INFO : 515.10.0024-3041-DDAE-A04-PLA-05-V2.dwg	DATE D EMISSION : Mars 2013



\\AFRMRSP581\Affaires\515\515-10-0024_SITA_NEDIT_APT_ISDND\14_ETU_DDAE13-CAO\515-10-0024-3041-DDAE-A04-PLA-05-V2.dwg

Légende

- Dôme sans digue
- Digues d'exploitation
(Localisation de principe à ajuster à terme pour permettre la gestion des eaux en accord avec la capacité des bassins EP)
- Eaux de Ruissellement Externe (ERE)
- Canalisations eaux externes
- Eaux de Ruissellement Interne (ERI)
- Fossé existant
- Canalisation rejet
- Eaux Pluviales (EP) +



AGRICOLAS

TERRAINS AGRICOLES (CULTURES)

TERRAINS AGRICOLES (CULTURES)

Exutoire A Eaux Pluviales

Exutoire B Eaux Pluviales

Fossé existant à recalibrer

Fossé Bassin EP4 voirie Nord pont-bascule

Capacité EP1: (entre 18.5 et 15,25 m NGF) = 8200 m³

Capacité EP3: (entre 19.5 et 15 m NGF) = 7200 m³ + 500 m³ surcuseulé potentiellement (si nécessaire)

Capacité EP2: (entre 33.5 et 27m NGF) = 20000 m³

Canalisation de rejet de EP2 vers EP3

Bassin versant EP2 et EP3

Bassin versant EP1

Fossé des ERE

Fossé des ERE

Fossé des ERE

Fossé des ERI

Point Bas des ERE Passage en canalisation

Canalisation de collecte des ERE (pente min 0.5 %)

Fossé des ERI

42.5 (TN)

38.0 (TN)

41.6 (TN)

36.5 (Fossé)

37.0 (TN)

40

50

60

70

72

43%

21%

10%

7%

1%

39%

39%

40%

30%

5.7%

3.2%

5.6%

4.4%

29%

0.5%

21.0 (TN)

21.6 (TN)

20.0 (TN)

5.5%

2.5%

43%

7%

5.5%

5.5%

5.5%

5.5%

5.5%

5.5%

5.5%

5.5%

5.5%

5.5%

5.5%

5.5%

5.5%